



Une exposition de:

Espace des inventions
Lausanne

!∞π



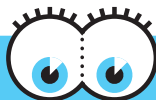
nu

du 15 mars au 5 novembre 2017
Dès 7 ans



A première vue, *L'œil nu* est une exposition interactive sur l'œil et la vision. Mais c'est encore bien plus que cela ! C'est une occasion unique d'avoir enfin vos yeux à l'œil.

Une exposition qui vous en mettra plein la vue, vous en fera voir de toutes les couleurs et où il s'agira de ne rien conclure les yeux fermés...



Animations

T'as de bons yeux tu sais !

Un simple regard en dit long ! Nous pouvons reconnaître des animaux ou certaines de nos expressions uniquement grâce au regard. De plus, les yeux ont des capacités extraordinaires, mais le taureau voit-il le rouge, les abeilles distinguent-elles la couleur des fleurs, la taupe est-elle aveugle... ?



Tous les mercredis à 15h

Pendant les vacances scolaires (zone A) : du mardi au vendredi à 15h

La symbolique des couleurs

Pourquoi associe-t-on la couleur rouge au danger, le gris à l'ennui, le blanc à la pureté, ou encore le violet à la magie ? Question de culture ou d'évolution de l'œil ?

Tous les week-ends à 15h



Tarifs (valables jusqu'en septembre 2017)

Adulte : 5,50€

Moins de 18 ans et tarifs réduits : 3€

Moins de 6 ans : gratuit

Forfait tribu (2 adultes + 2 jeunes entre 6 et 17 ans) : 14€

Pass Expos (nominatif, valable 1 an à La Turbine sciences, au Château d'Annecy, Palais de l'île et Musée du film d'animation) : 20€

Entrées gratuites le 1^{er} dimanche de chaque mois d'octobre à mai !

La Turbine sciences

Place Chorus, Cran-Gevrier
74960 Annecy

www.laturbinesciences.fr
04 50 08 17 00

Horaires

Exposition visible du mardi au dimanche de 14 h à 18 h

Scolaires & groupes

Sur pré-réservation sur notre site Internet ou mediation.turbine@annecy.cn.fr

Plages horaires spécifiques, du mardi au vendredi à 9 h et à 10 h 30

Happy hours

Tarif réduit pour les adultes les samedis entre 16 h et 17 h

Entrée gratuite pour les étudiants, les jeudis de septembre à juin de 14 h à 18 h

