

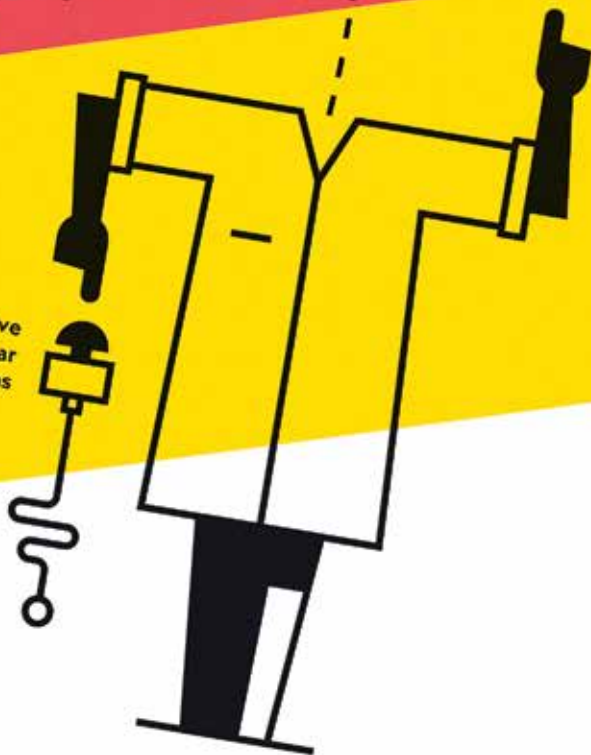


# T'es sûr-e?

du 14.09.2019 au 30.08.2020

Une exposition pour taquiner la science... dès 7 ans!

Une exposition interactive  
conçue et réalisée par  
l'Espace des inventions

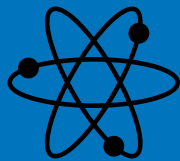


**ANNECY**

# T'es sûr-e?

Composée d'expériences simples, étonnantes et stimulantes, cette exposition lève le voile sur quelques grands phénomènes scientifiques en faisant léviter des ballons, danser l'eau, en suivant la lumière à la trace...

Au gré de dispositifs ludiques, « T'es sûr-e ? » pousse à l'expérimentation et fait appel à notre sens de l'observation et à notre esprit critique. Une exposition pour taquiner la science où l'on découvre que c'est en se trompant qu'on apprend le mieux !



## Tarifs

Adulte : 5,50€  
Moins de 18 ans et tarifs réduits : 3€  
Moins de 6 ans : gratuit  
Forfait tribu (2 adultes + 2 jeunes entre 6 et 17 ans) : 14€

## Happy hours

Entrées gratuites le 1er dimanche d'octobre à mai inclus  
Entrée gratuite pour les étudiants, les jeudis de septembre à juin de 14h à 18h  
Tarif réduit pour les adultes les samedis entre 16h et 17h

## Horaires

Exposition visible du mardi au dimanche de 14h à 18h  
Fermé les jours fériés

## Scolaires & groupes

Inscription par téléphone au 04 50 08 17 08  
Plages horaires spécifiques, du mardi au vendredi à 9h et à 10h30



## Pensez-y !

### Pass Expos pour voir et revoir les expositions d'Annecy

Bénéficiez d'un accès illimité à toutes les expositions durant un an, à La Turbine sciences, au Château d'Annecy, au Palais de l'île et au Musée du film d'animation : **20€**  
(réservé aux habitants d'Annecy)



## La Turbine sciences

Place Chorus  
Cran-Gevrier  
74960 Annecy  
[www.laturbinesciences.fr](http://www.laturbinesciences.fr)  
04 50 08 17 00