

EXPOSITION DÈS 7 ANS

laturbine
sciences



CLOCK

LES HORLOGES DU VIVANT

DU 17/11/18 AU 01/09/19

ANNECY



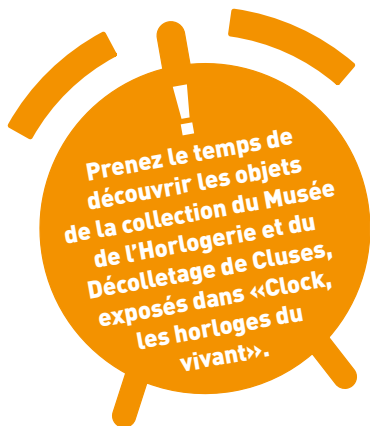
CLOCK

LES HORLOGES DU VIVANT

Conception Art'M Créateurs associés

« Le tournesol suit-il réellement le soleil ? Pourquoi dort-on ?
Le koala dort 20 heures par jour. Paresse ou besoin ?
À quelle vitesse battent les ailes du colibri ? »

Les plantes comme les animaux, du plus simple au plus complexe, possèdent des systèmes d'horloges qui leur permettent de s'adapter aux transformations de l'environnement.



Animation :

«Chaque chose en son temps»

Posez un regard différent sur les cycles qui rythment la vie en revisitant l'exposition de manière surprenante et inattendue. Décalage (horaire) garanti !

Hors vacances scolaires :

week-end à 15h, 16h et 17h

Pendant les vacances scolaires (zone A) :

du mardi au dimanche à 15h, 16h et 17h

Été 2019 : vendredi et week-end à 15h, 16h et 17h

Profitez de plus de 60 activités : 11 jeux sur table,
16 applications sur tablette, 1 visite en réalité virtuelle,
13 installations, 10 panneaux, 6 vidéos, 2 bandes dessinées...

L'exposition se décline en **5 thématiques**

1 LES RYTHMES DANS LE MONDE VÉGÉTAL

Les rythmes des végétaux sont perceptibles à différentes échelles de temps : journées, saisons, années, décennies...



2 LES RYTHMES DANS LE MONDE ANIMAL

Les rythmes des animaux doivent se synchroniser avec les différents rythmes de leur environnement : alternance jour/nuit, saisons, marées...



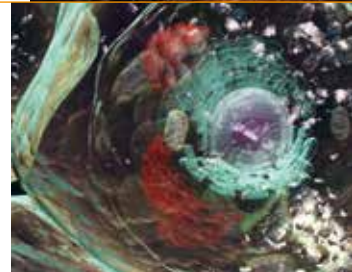
3 LES RYTHMES DU CORPS HUMAIN

Le corps humain est un véritable orchestre où s'entremêlent de nombreux rythmes. Des mécanismes biologiques complexes synchronisent toutes les horloges du corps.



4 LES HORLOGES DU VIVANT

Les horloges biologiques fonctionnent à de multiples échelles, depuis la cellule jusqu'à l'organisme entier.



5 CYCLES ET RYTHMES DU SOMMEIL

A une cadence journalière ou saisonnière, les fonctions physiologiques se mettent en sommeil à des moments précis dans le temps et sont composés de différentes phases, elles aussi rythmées.



Prolongez votre visite sur www.expoclock.org

TARIFS

- Adulte : 5,50€
- Moins de 18 ans et tarifs réduits : 3€
- Moins de 6 ans : gratuit
- Forfait tribu (2 adultes + 2 jeunes entre 6 et 17 ans) : 14€

HAPPY HOURS

- Entrées gratuites le 1^{er} dimanche d'octobre à juin inclus
- Entrée gratuite pour les étudiants, les jeudis de septembre à juin de 14h à 18h
- Tarif réduit pour les adultes les samedis entre 16h et 17h

HORAIRES

Exposition visible du mardi au dimanche de 14h à 18h mais fermée les jours fériés

SCOLAIRES & GROUPES

Sur pré-réservation sur notre site Internet
Plages horaires spécifiques, du mardi au vendredi à 9h et à 10h30



PENSEZ-Y ! PASS EXPOS

Pour voir et revoir les expositions d'Annecy. Bénéficiez d'un accès illimité à toutes les expositions durant un an, à La Turbine sciences, au Château d'Annecy, au Palais de l'île et au Musée du film d'animation : 20€

LA TURBINE SCIENCES

Place Chorus
Cran-Gevrier
74960 Annecy
04 50 08 17 00

www.laturbinesciences.fr